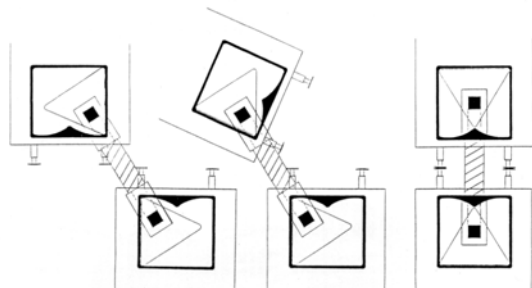


Het "kleintje" van Symoba;  
toepasbaar voor H0, H0e, H0m, TT en N.

Inhoud van de startset K120:  
Justeerhulp 102,  
3 paren kortkoppelingsmechanieken 111,  
schachten 103, 107 en 110 2 paar van elk,  
2 starre imitatiekoppelingen 104  
en 1 starre verbindingstang 108.

### Schematische werking van het mechaniek



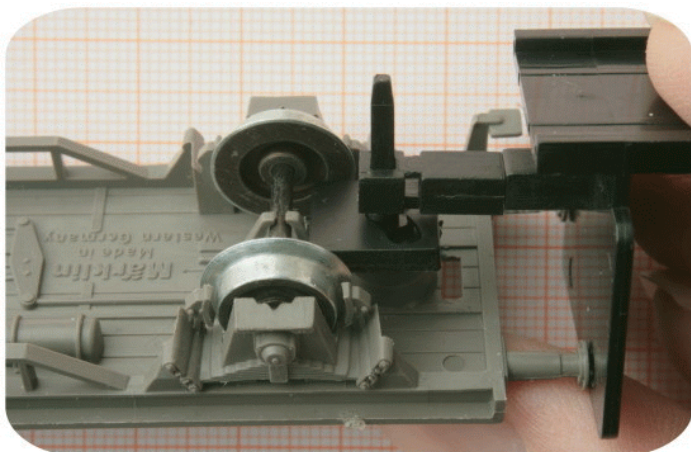
HO HOe H0m TT N

**Belangrijk:** De kortkoppelingsmechanieken worden zo aangeleverd dat ze direct in te bouwen zijn. Probeer alstublieft niet de koppeling uit elkaar te halen, want montage is niet meer mogelijk.

### Gebruiksaanwijzing:

De behuizing of het dak van uw wagon of rijtuig afnemen, binneninrichting eruit nemen en draaistel of assen uitbouwen. De originele koppeling met houder verwijderen. Wanneer de onderkant van de wagonbodem vlak is, of vlak gemaakt kan worden door bijv. de koppelingshouder weg te snijden, kan daarop het kortkoppelingsmechaniek met een daarvoor geschikte lijm geplaatst worden (pas op: niet te veel lijm gebruiken anders verlijmt u het mechaniek).

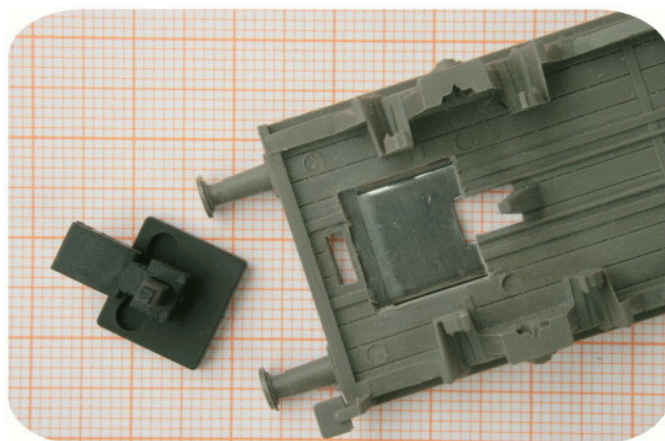
Door eerst de schacht 103 met het mechaniek op de justeerhulp te plaatsen kan de juiste positie van het mechaniek onder de wagon bepaald worden (zie afbeelding).



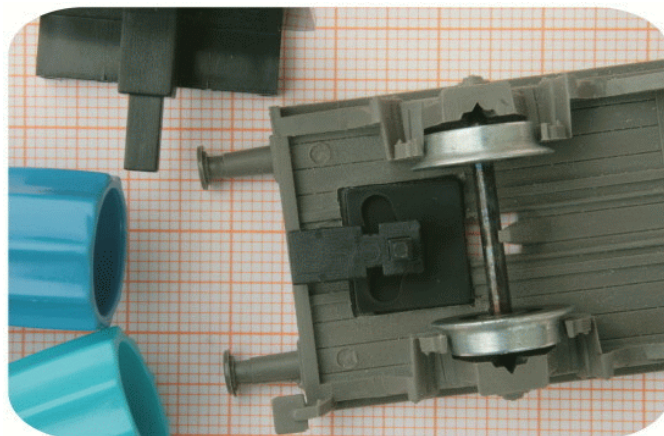
Als alternatief komt met de schacht 110, het mechaniek dicht bij de bufferbalk komen te staan. De schacht 107 wordt gebruikt als de koppelingsschacht niet in de juiste hoogte gebracht kan worden omdat delen van de wagon of wielen een lagere plaatsing onmogelijk maken.

Wordt het kortkoppelingsmechaniek in de wagon gebouwd, in plaats van er onder gelijmd, dan moet er in de wagonbodem een rechthoekig gat uitgefreesd worden.

Vervolgens wordt het kortkoppelingsmechanisme van bovenaf in de wagonbodem gelegd, waarbij de stift door het gat gestoken wordt. Het mechaniek wordt direct aan de wagonbodem verlijmt of men kan het mechaniek op het wagen gewicht plaatsen zoals in de volgende afbeelding is te zien.



Nadat alle te verlijmen delen met spiritus ontvet en droog zijn, kan het mechaniek vast gelijmd worden met seconde lijm. De lijm UHU Plus Schnell-fest (verkrijgbaar in de modelspoorwinkel) is na het afbinden nog niet direct uitgehard. De lijm kan dan nog gemakkelijk verwijderd worden waardoor eventuele problemen na een proefrit nog hersteld kunnen worden. Een andere mogelijkheid is het gebruik van professioneel dubbelzijdigplakband voor het onder de wagon monteren van het mechaniek



Om de schacht op de juiste hoogte op het mechaniek te fixeren plaats men de justeerhulp en de wagon op een recht stuk rail. De schacht nu zo plaatsen dat deze zonder te verbuigen over de stift van de justeerhulp schuift. Met een druppel lijm de schacht fixeren. Het uitstekende deel van de stift van het mechaniek kan daarna, als de lijm uitgehard is, afgeknipt worden.



Wij wensen u veel succes!

Overzicht van de verschillende losse delen	
	<b>K 102</b> Justeerhulp voor het op de juiste wijze plaatsen van mechaniek en schacht. Leverbaar per stuk.
	<b>K 103</b> Standaard NEM schacht . Leverbaar per paar.
	<b>K 104</b> Starre verbinding. Verbind twee voertuigen vast met elkaar. Direct te plaatsen in de NEM schachten van de kortkoppelingsmechanieken. Leverbaar per stuk.
	<b>K 107</b> NEM schacht met verzet als de ruimte te klein is om de schacht op de juiste hoogte te plaatsen. Leverbaar per paar.
	<b>K 108</b> Starre verbinding. Verbind twee voertuigen vast met elkaar. Direct te plaatsen op de stiften van de kortkoppelingsmechanieken Leverbaar per stuk
	<b>K 110</b> Korte NEM schacht Plaatst het mechaniek dichter op de bufferbalk als bijv. de ruimte te klein is om het mechaniek op de juiste plek te plaatsen. Leverbaar per paar
	<b>K 111</b> Standaard SYMOBA kortkoppelingsmechaniek. Leverbaar per paar

Afmetingen van de verschillende delen	
	Maten van de verschillende delen : v.l.n.r.K111, K 110, K107 en K103 gefotografeerd op millimeterpapier.
	Verskil in lengte bij het gebruik van de verschillende schachten. Links K111 met K 103 of K107, rechts K 111 met K 110.
	Verskil in lengte bij het gebruik van de verschillende vaste verbindingkoppelingen/schachten. Boven K111 met K 103 en K104, onder K 111 met K 108.

### Verpakkingen

De losse Symoba kortkoppelingsmechanieken worden per paar zonder NEM-schachten geleverd. Deze dient u los bij te bestellen en worden per paar geleverd. Daarnaast zijn er grotere verpakkingen met kortkoppelingsmechanieken en bijbehorende NEM-schachten

#### Verpakking K 203

Inhoud: 10 paar kortkoppelingsmechanieken 111  
en 10 paar NEM-schachten 103.

#### Verpakking K 207

Inhoud: 10 paar kortkoppelingsmechanieken 111  
en 10 paar NEM-schachten 107.

#### Verpakking K 210

Inhoud: 10 paar kortkoppelingsmechanieken 111  
en 10 paar NEM-schachten 110

### Vertegenwoordiging en informatie in de BENELUX:

G. Keuterman Modeltreinen  
Oonksweg 2  
NL 7622 AW Borne  
Tel: +(31) 074-266 40 44  
Fax: +(31) 074- 266 72 44

Internet: [www.keuterman.nl](http://www.keuterman.nl)  
E-mail: [info@keuterman.nl](mailto:info@keuterman.nl)